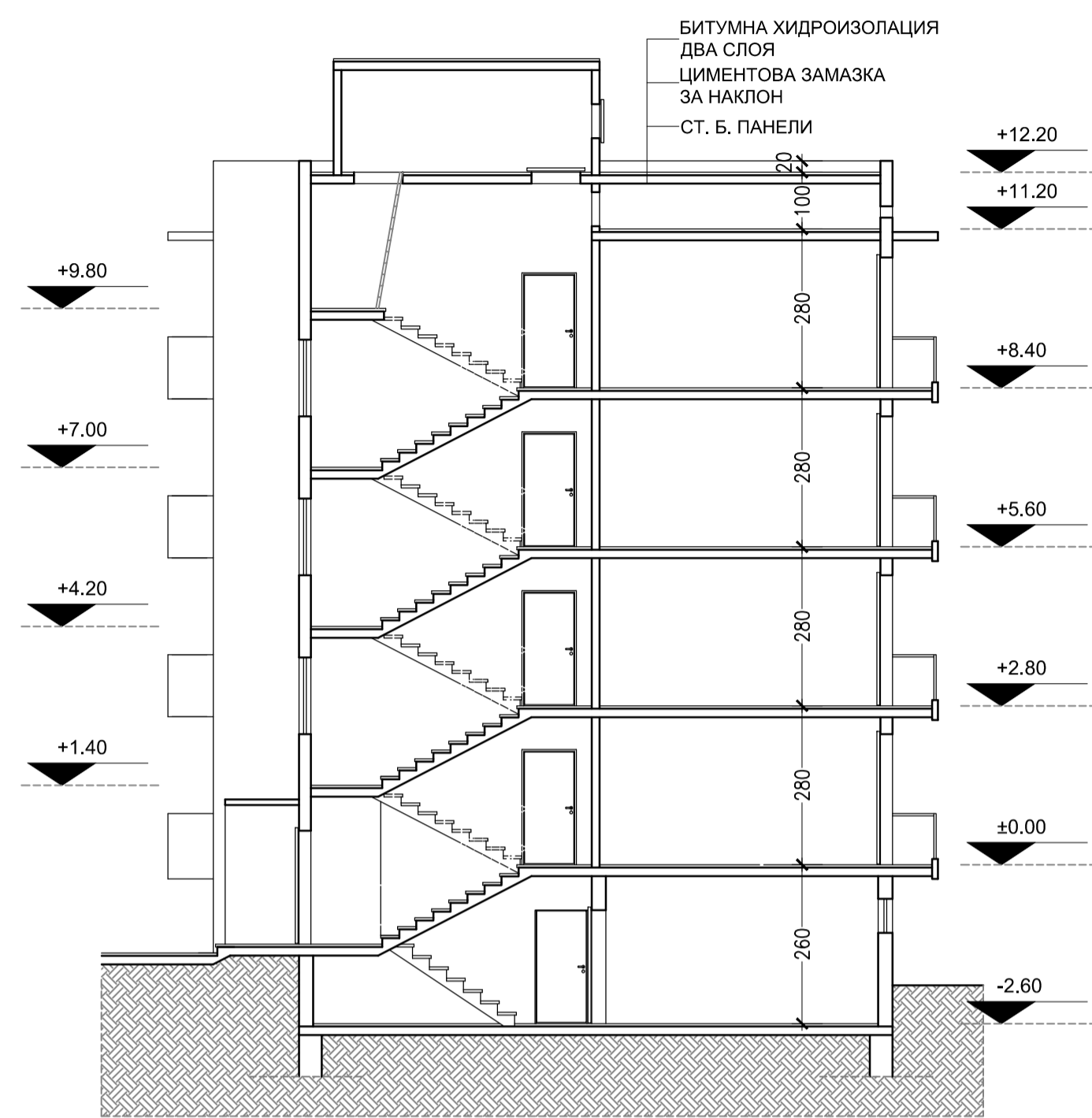
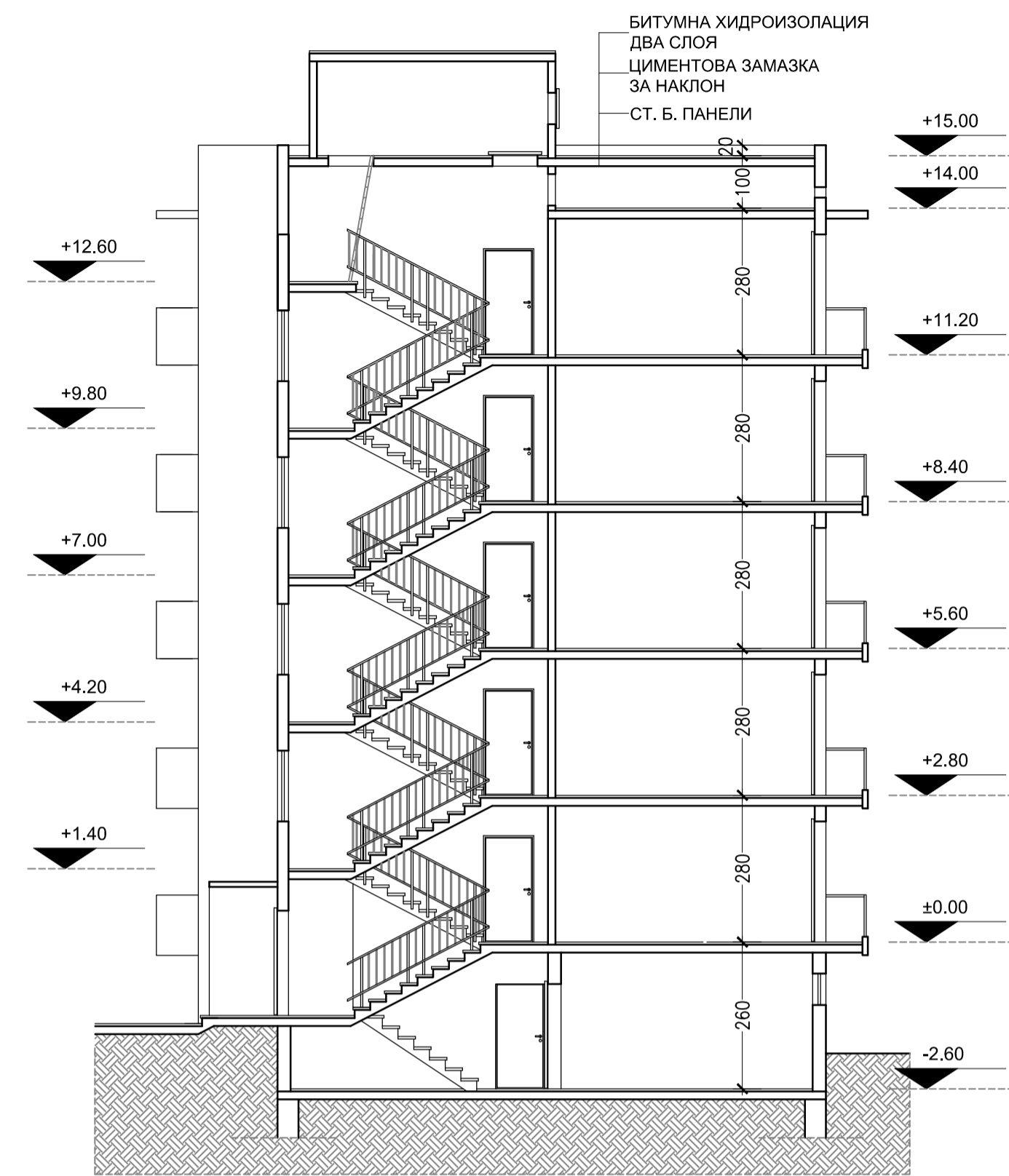


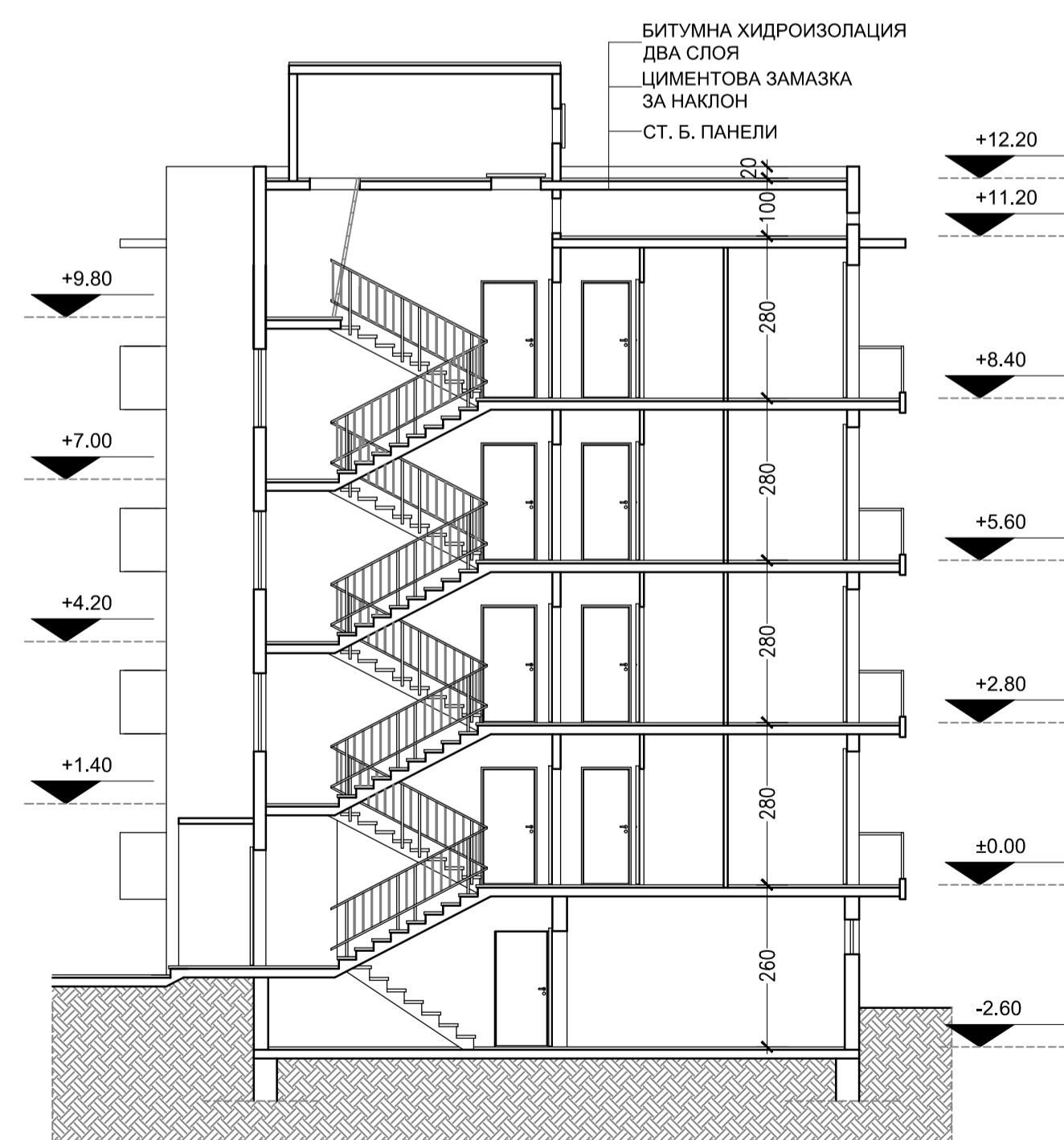
ВЕРТИКАЛЕН РАЗРЕЗ А - А



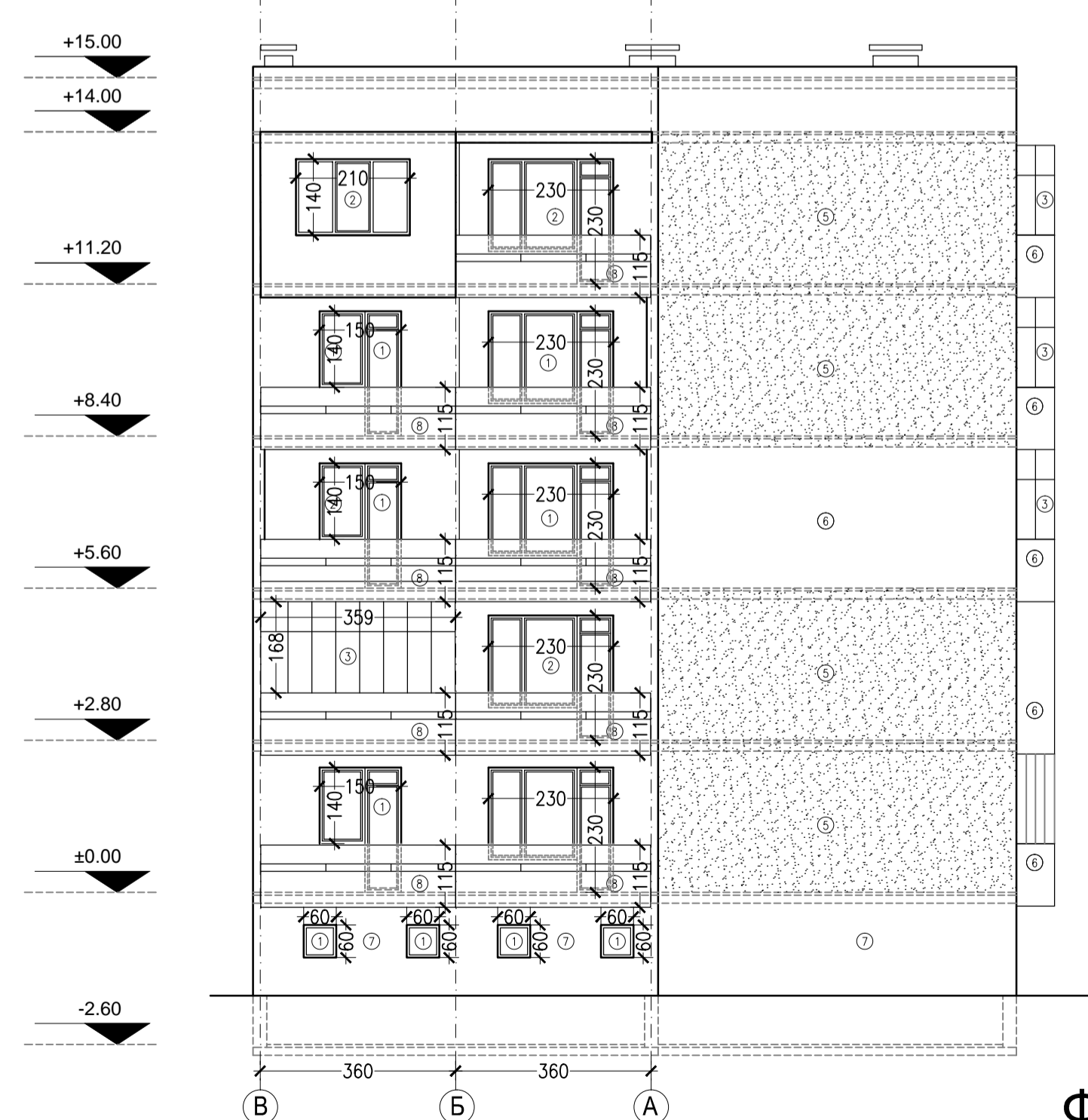
ВЕРТИКАЛЕН РАЗРЕЗ Б - Б



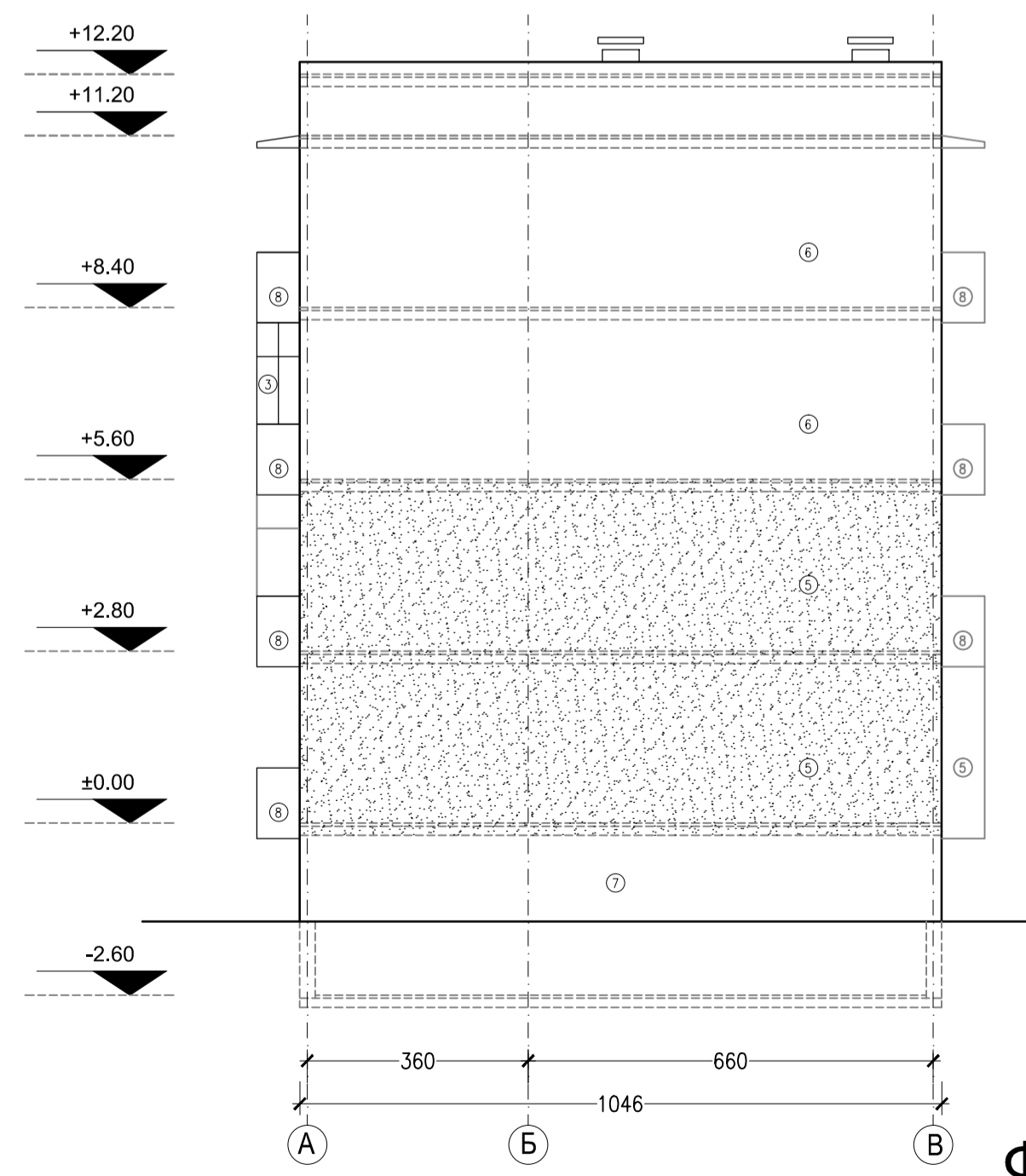
ВЕРТИКАЛЕН РАЗРЕЗ В - В



ВЕРТИКАЛЕН РАЗРЕЗ Г - Г

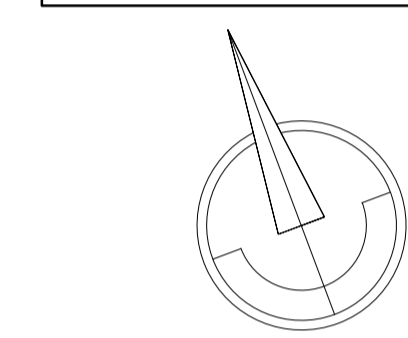
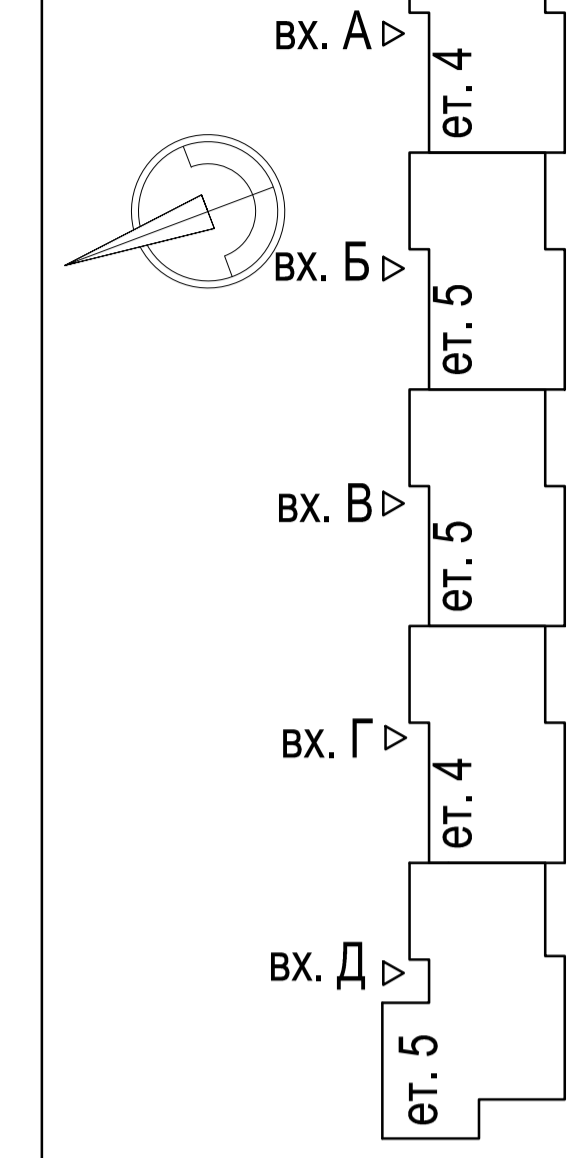


ФАСАДА ЗАПАД



ФАСАДА ИЗТОК

бл. 6



материали по фасада и дограми	
1	двойна дървена дограма с единично стъкло
2	PVC дограма с двоен стъклопакет
3	метална конструкция с единично стъкло
4	ламаринени плоскости
5	топлоизолация, силикатна мазилка
6	пръскава мазилка
7	мита мозайка
8	панел тераса
9	зидария

За Инвеститора:	подпис:	
	име:	
За Собственика на поземлен имот:	подпис:	
	име:	
За Собственика на сградата:	подпис:	
	име:	

This drawing is made by Archcon Project LTD. All rights reserved. It is not allowed to copy and use this drawing without the knowledge and permission of Archcon Project LTD.

АРХОН ПРОЕКТ ООД
ARCHCON PROJECT LTD
ул. "Князевци" 9 бгз ет.6
1600 СРБИИ
т. +359 0786 91 25
e-mail: archconproject@abv.bg
www: 02/986 39 37

ВЪЗЛОЖИТЕЛ: ОБЩИНА МЕЗДРА

ОБЕКТ: Многофамилна жилищна сграда
 обл. Враца, общ. Мездра,
 гр. Мездра, ПК 3100
 ул. " Патриарх Евтимий" №33, бл. 6

ПРОЕКТАНТ:	арх. В. Раждикова	
	арх. М. Станева	
УПРАВИТЕЛ:	арх. В. Раждикова	
ЧАСТ:	АРХИТЕКТУРА	фаза
		мощаб
РАЗРЕЗ А-А, РАЗРЕЗ Б-Б	ФАСАДА ЗАПАД, ИЗТОК	дата
ЧЕРТЕЖ:		чертеж:

Заснемана
 1:100
 04.2016
 3 / 4