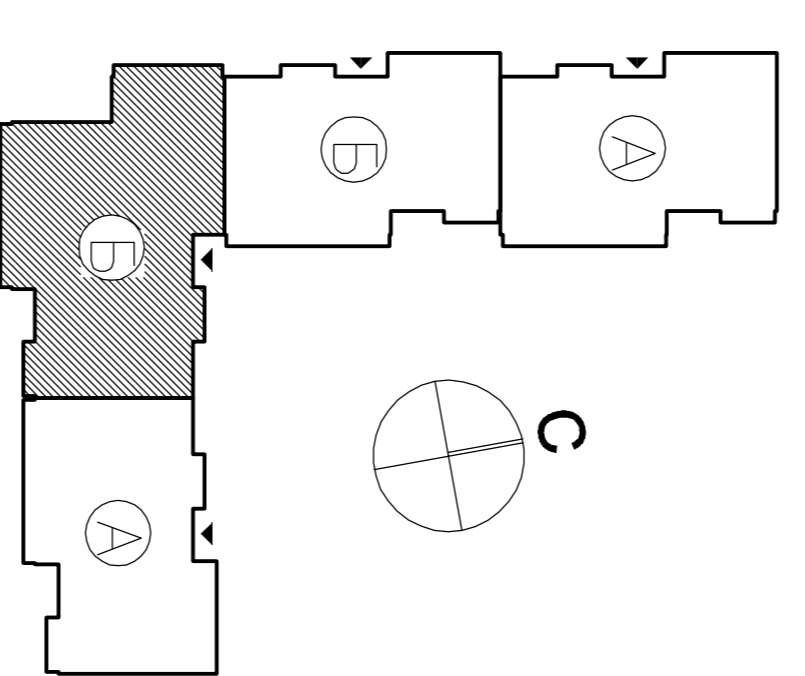


Застроена площ – 265,04 м²

Забележка:

1. Площите на помещенията са изчислени по съгледите им размери.
2. Добършителните работи във всяко помещение са различни
3. Всички врати са от готов под
4. При извършване на следващи етапи – га се взима марка от място за гозрама



"МУЛТИПЛЕКС ИНЖЕНЕРИНГ" – ЕООД				
1233 София, Булевард Е-402/981-36-55 GSM 0888/45-41-40 E-mail: projekt@multplex.com				
ОБЕКТ	Административно здание, изградено по обвързаност за разработване на проекцията на жилищно-комунални, съградни с цялостен проект по чл. 189, ал. 1 (п. 1-5) и ал. 2 от ЗУТ и на № – ВЛОК "Бургас Е. Д" "Бургас Ветро Електро (БВБ) ЕООД"			
ВЪЗЛОЖИТЕЛ	Община Мездра			
ЧЕРТЕЖ	Разпределение на етажния етаж			
АРХИТЕКТ	орк. гозрама Вълков	Р-П ФИРМА	инж. Кочо Лозанов	ДОПЪЛНИТЕЛНА
ЧЕРТЕЖ	МАШЕ	ЧЕРТЕЖ №:	8/13	ДАТА
ЧЕРТЕЖ				03.2016г.
ЧЕРТЕЖ				40/2010

ТОВА ПРОЕКТ Е ИЗДАДЕН С ПЪЛНОМЪЩНОСТНО СЪГЛАСИЕ ОТ СЪЗДАТЕЛЯ НА ПРОЕКТА ЗА НЕГОВО ПОСРЕДСТВО ИЛИ ЗА НЕГОВОТО ПОСРЕДСТВО ИЛИ ЗА НЕГОВОТО ПОСРЕДСТВО ИЛИ ЗА НЕГОВОТО ПОСРЕДСТВО