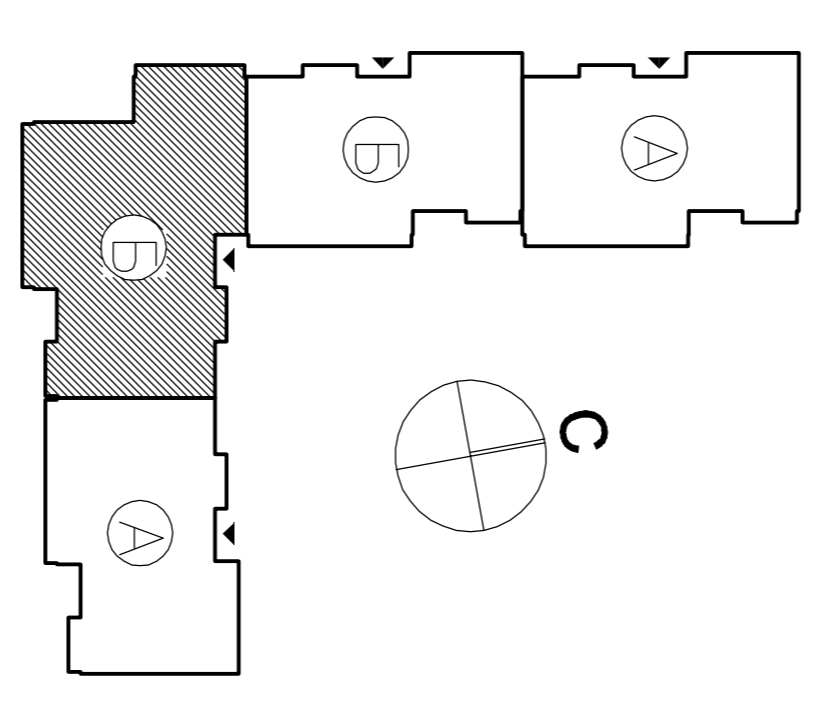


Застроена площ – 265,04 м²

Забележка:

1. Площите на помещенията са изчислени по съгласителните им размери.
2. Довършителните работи във всяко помещение са различни
3. Всички врати са от готов под
4. При изпълнение на следващи етапи – да се взима мярка от място за дограма



"МУЛТИПЛЕКС ИНЖЕНЕРИНГ" – ЕООД			
1233 София, Булевард (+02)/981-36-55 GSM 0888/45-41-40 E-mail: projekt@multplex.com			
ОБЕКТ	Административно здание, изградено по задание за разработване на проекционни документи, свързани с извършването по чл. 189, ал. 1 (п. 1-5) и ал. 2 от ЗУТ и на № – ВЛК "Левски с. п." Община Бургас (НДСН Етаж В)	МАЩЕБ	1:100
ВЪЗЛОЖИТЕЛ	Община Мездра	ЧЕРТЕЖ №	7/13
ЧЕРТЕЖ	Разпределителен шестия етаж	МАЩЕБ	1:100
АРХИТЕКТ	орк. г-р. Вълко	П-П ФИРМА	инж. Кочо Лозанов
МАЩЕБ	1:100	ДАТА	03.2016г.
ДЪЛЖНОСТИ	МАЩЕБ	ЧЕРТЕЖ №	7/13
МАЩЕБ	1:100	ДАТА	03.2016г.

Този проект е изготвен с помощта на програмите AutoCAD, Microsoft Office и специални приложения за проектиране на жилища.