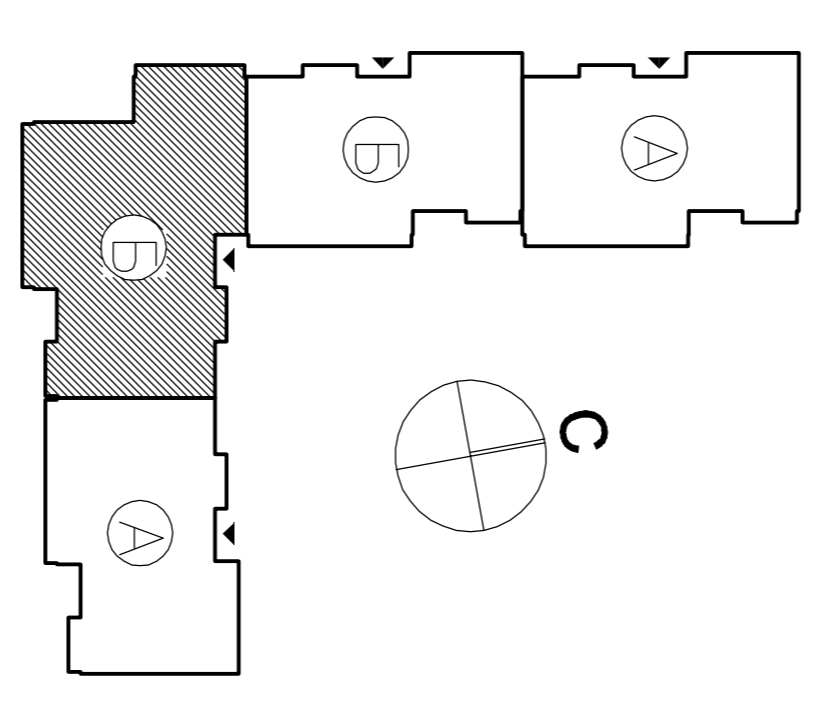


Застроена площ – 265,04 м<sup>2</sup>

Забележка:

1. Площите на помещенията са изчислени по съгледите им размери.
2. Добършителните работи във всяко помещение са различни
3. Всички врати са от готов под
4. При изпълнение на следващи етапи – га се взима марка от място за горивна



<b>"МУЛТИПЛЕКС ИНЖЕНЕРИНГ" – ЕООД</b>			
1233 София, Булевард Е (+02)/981-36-55 GSM 0888/45-41-40 E-mail: projekt@mlp.bg			
ОБЕКТ	Административно здание, изградено по задание на разработване на проекционни хартиерисунки, свързани с извършването на чл. 18б, ал. 1 (п. 1-5) и ал. 2 от ЗУТ и на чл. 18з от ЗЗД, в с. "Крилево", община Мездра - Община Мездра		
ВЪЗЛОЖИТЕЛ	Община Мездра		
ЧЕРТЕЖ	Разпределение трети етаж		
АРХИТЕКТ	орк. г-ор. Вълков	Р-П ФИРМА	инж. Кочо Лозанов
МАСТЕР	МАСТЕР	ЧЕРТЕЖ №:	ДАТ. 03.2016г.
ДЪЛГОСРОЧНА ОТГОВОРНОСТ	МАСТЕР	ЧЕРТЕЖ №:	4/13
ТОВА ПРОДЪЛЖАВАНЕ С ПЪЛНОМЪЩНОСТНИМ ПОДПИСАНИЕТО НА ЧЕРТЕЖАТА Е ЗАБРАНЕНО ЗА КОПИРАНЕ И РАЗПРОСТРАНЕНИЕ			