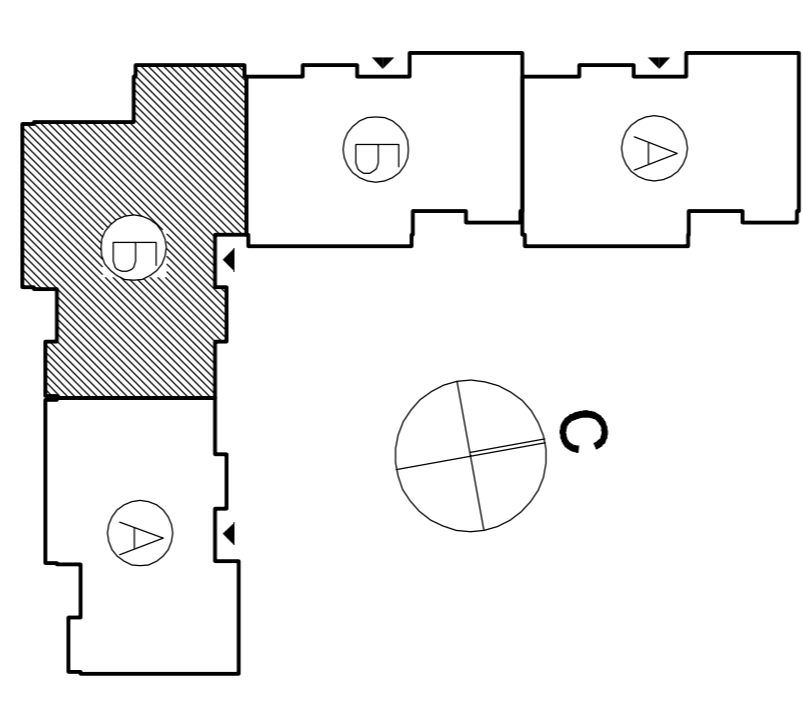


Застроена площ – 235,03 м<sup>2</sup>

Забележка:

1. Площите на помещенията са изчислени по сфетлите им размери.
2. Довършителните работи във всяко помещение са различни
3. Всички врати са от готов под
4. При извършване на следващи етапи – да се взема мярка от място за дограма



"МУЛТИПЛЕКС ИНЖЕНЕРИНГ" – ЕООД			
1233 София, Булевард (+02)/981-35-55 GSM 0888/45-41-40 E-mail: projekt@multplex.com			
ОБЕКТ	Административно здание, изградено по задание за разработване на проекционна документация, свързана с извършването по чл. 189, ал. 1 (п. 1-5) и ал. 2 от ЗУТ и на № – ВЛОК "Квартал Е. 2" "Квартал Бонифаци" (Бонифаци)		
ВЪЗЛОЖИТЕЛ	Община Мездра		
ЧЕРТЕЖ	Разпределителни системи		
АРХИТЕКТ	орк. г-орган Вълков	Р-П ФИРМА	инж. Кристина Проказова
МАЩЕ	МАЩЕ		
ДЪЛЖИКОСТА	ЧЕРТЕЖ №: 1/13		ДАТА: 03.2016г.
			СОПРОВАН: 40/270

Този проект е изработен с помощта на програмите: AutoCAD, Microsoft Office и специализирани софтуерни пакети за проектиране на инженерингови системи.